

Beschreibung Membran-Druckregler mit relativ kleiner Abmessung, der insbesondere für niedrige Drücke und hohe Genauigkeit ausgelegt ist. Seine spezielle Membrane macht den Regler unempfindlich gegen Eingangsdruckschwankungen und gibt ihm eine hohe Ansprechempfindlichkeit.

Medium Druckluft oder neutrale Gase

Empfehlung Anschluss G $\frac{1}{2}$ sollte im Druckbereich 0...35 / 140 / 280 mbar verwendet werden

Eingangsdruck max. 10 bar

Genauigkeit Ansprechempfindlichkeit: < 0,2 mbar

Eigenluftverbrauch max. 2 l/min in Abhängigkeit vom Ausgangsdruck

Einstellung mit Handrad, eine Kontermutter verhindert ungewollte Verstellung

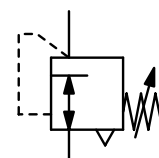
Rücksteuerung rücksteuerbar (Sekundärentlüftung), wahlweise nicht rücksteuerbar

Entlüftungsleistung 14 l/min bei 7 mbar über den eingestellten Druck von 70 mbar

Manometeranschluss G $\frac{1}{4}$ beidseitig, wahlweise $\frac{1}{4}$ "NPT

Temperaturbereich 0 °C bis 90 °C, bei entsprechend aufbereiteter Druckluft bis -40 °C

Werkstoffe Gehäuse: Aluminiumdruckguss
Elastomere: NBR, wahlweise FKM
Einbaulage beliebig
Innentteile: Edelstahl und verzinkter Stahl



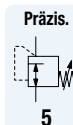
**G $\frac{1}{4}$ bis G $\frac{1}{2}$, 700 l/min
2... 35 / 800 mbar**

Abmessungen			K _v -Wert	Volumenstrom	Anschlussgewinde	Druck-Regelbereich	Bestell-Nummer
A	B	C	(m ³ /h)	m ³ /h*1	G	mbar	

Niederdruck-Präzisionsdruckregler							Eingangsdruck max. 10 bar, rücksteuerbar, mit Eigenluftverbrauch	R110	
67	180	25	0,4	42	700	G $\frac{1}{4}$	2... 35	R110-020	
							2... 140	R110-02A	
							2... 280	R110-02B	
							2... 400	R110-02C	
							2... 800	R110-02D	
67	180	25	0,4	42	700	G $\frac{1}{2}$	2... 35	R110-040	
							2... 140	R110-04A	
							2... 280	R110-04B	
							2... 400	R110-04C	
							2... 800	R110-04D	



R110

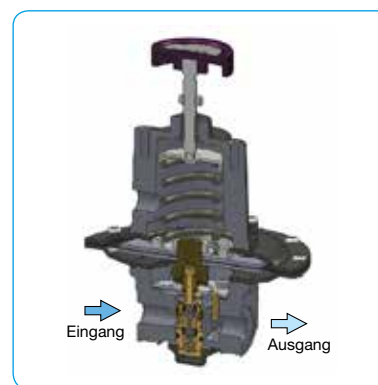


Wahlweise Ausführung, es ist der entsprechende Buchstabe hinzuzufügen

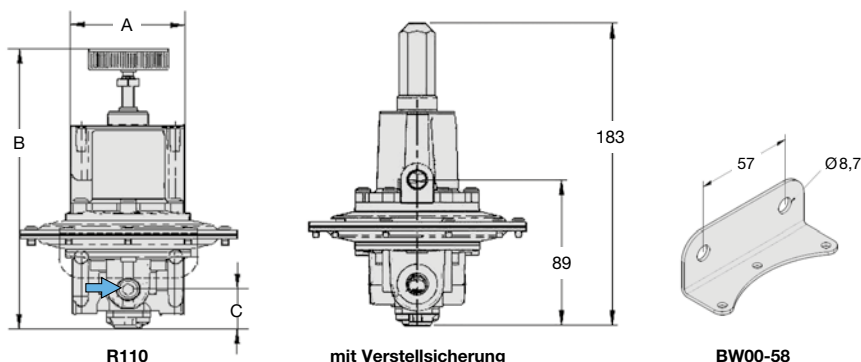
G $\frac{3}{8}$	Anschlussgewinde	R110-03 .
NPT	Anschlussgewinde	R110-0 . .N
nicht rücksteuerbar	und ohne Eigenluftverbrauch	R110-0 . .K
geringere Eigenluft	ca. 1 l/min	R110-0 . .X19
gefasste Entlüftung	G $\frac{1}{4}$ Anschlussgewinde	R110-0 . .X12
FKM-Elastomere		R110-0 . .V
Verstellsicherung	aus Alu, Einstellung mit Schraubendreher, Bauhöhe 183 mm	R110-0 . .T

Zubehör, lose beigelegt

Manometer	Ø 63 mm, 0... *2 mbar, G $\frac{1}{4}$, Kapselfeder	MA6302-... *2
	Ø 63 mm, 0...600mbar, G $\frac{1}{4}$, Rohrfeder	MA6302-C6
	Ø 63 mm, 0... 1 bar, G $\frac{1}{4}$, Rohrfeder	MA6302-01
Anschlussteile Mano	bei NPT-Anschlussgewinde, Adapter $\frac{1}{4}$ "NPT - G $\frac{1}{4}$ "	VP-0202N
Befestigungswinkel	aus Stahl	BW00-58



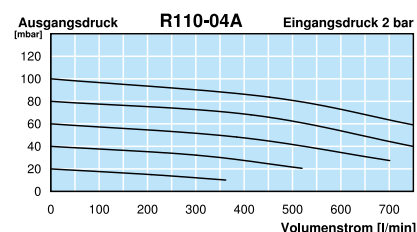
Schnittbild



R110

mit Verstellsicherung

BW00-58



*1 bei 7 bar Eingangsdruck, 800 mbar Ausgangsdruck und 40 mbar Druckabfall
*2 B6 = 0...60 mbar, C2 = 0...160 mbar, C3 = 0...250 mbar, C4 = 0...400 mbar